

ZESTAWIENIE STOLARKI KONDYGNACJI -1:
DRZWI

Nr	1	2	3
Symbol	D5	D6	D19
Schemat			
Wymiar w świetle oszczędzicy	S 80 H 200	S 85 H 200	S 85 H 165
Rodzaj skrzydła	L P	L P	L P
Ilość	1 1	2 3	1 1 0
Razem	2	3	1

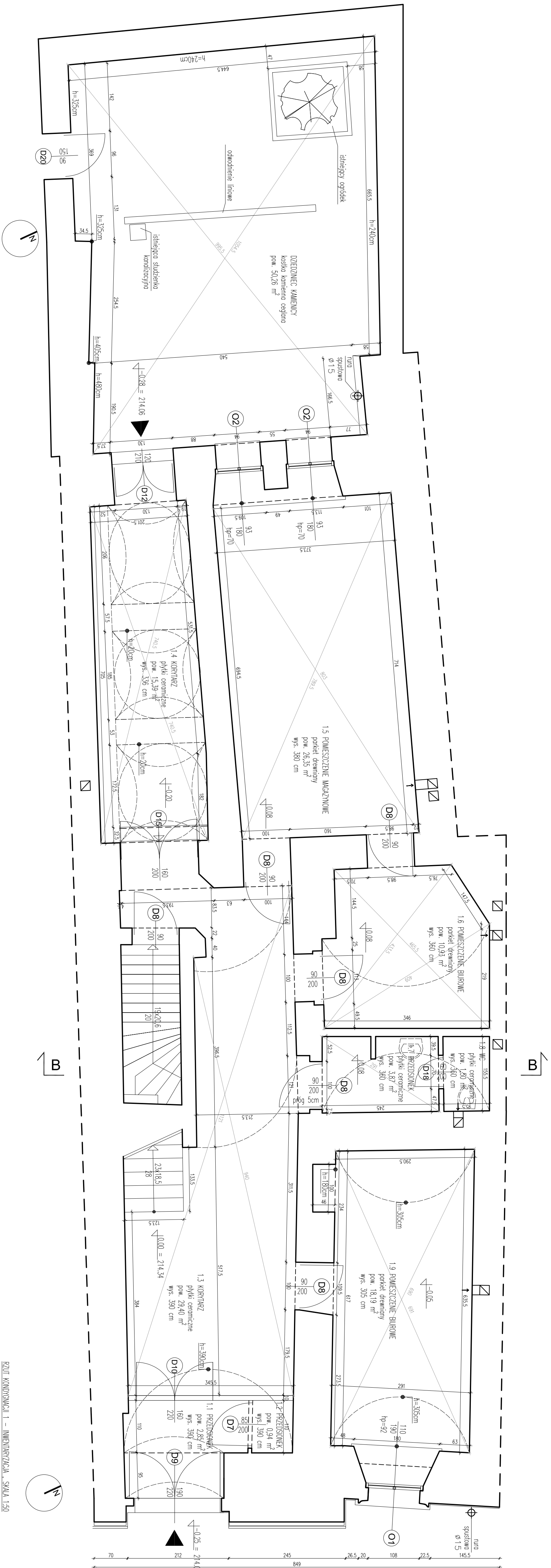
CAŁA STOLARKA OKIENNA I DRZWIOWA DREWNIANA

ZESTAWIENIE POWIERZCHNI KONDYGNACJI -1:





POMIESZCZENIE	POSAZDZIA	POWIERZCHNIA
-1.1 KORYTARZ	koszka kamienna ceglana	10,18 m²
-1.2 POMIESZCZENIE TECHNICZNE	koszka kamienna ceglana	8,24 m²
-1.3 POMIESZCZENIE MAGAZYNOWE	koszka kamienna ceglana	22,03 m²
-1.4 POMIESZCZENIE MAGAZYNOWE	koszka kamienna ceglana	6,44 m²
-1.5 POMIESZCZENIE MAGAZYNOWE	koszka kamienna ceglana	6,27 m²
-1.6 POMIESZCZENIE TECHNICZNE	koszka kamienna ceglana	37,66 m²
KLATKA SCHODOWA	wylewka betonowa	4,94 m²
SUMA POWIERZCHNI UŻYTKOWEJ KONDYGNACJI -1		95,76 m²

RZUT KONDYGNACJI -1 – INWENTARYZACJA, SKALA 1:50



1. UWAGA!
PODANE POWIERZCHNIE POMIESZCZEŃ SĄ POWIERZCHNIAMI W STANIE WYKONCZONYM ŚCIAN
POWIERZCHNIE MIERZONE WŁG NORMY PN-ISO 9836:1997
POWIERZCHNIA POMIESZCZENIA NA PODASZU ZGODNIE Z NORMĄ
PODZIELONO NA DWA CZĘŚCI:
1. CZĘŚĆ O WYSOKOŚCI 1,90 m I WIECEJ - LICZONA W CAŁOŚCI
2. CZĘŚĆ O WYSOKOŚCI PONIŻEJ 1,90 m - ZALICZONA DO POWIERZCHNI POMOCNICZEJ
2. TYNKI I MALOWANIA ŚCIAN WSPÓŁCZESNE, Z WYŁĄTKIEM OZNAČONYCH INACZEJ NA RZUTACH
UWAGA! ZE WZGLĘDU NA TO, ŻE BUDYNEK JEST ZABYTKOWY, POD TYNKAMI WSPÓŁCZESNYMI MOGA ZNAJDOWAĆ SIĘ ZABYTKOWE POLICHROMIE
3. INWENTARYZACJA WYKONANA W OPARCIU O CHMURĘ PUNKTÓW ZAREJESTROWANĄ PRZY POMOCY SKANERA LASEROWEGO



ZESTAWIENIE STOLARKI KONDYGNACJI 1: DRZWI

Nr	1	2	3	4
Symbol	D78	D7	D6	D9
Schemat				
Wymiar w świetle oszczędny/	S	60	85	90
	H	200	200	200
Rodzaj szkła	L	P	L	P
Ilksc	0	1	0	6
Razem	1	1	6	1

OKNA

Nr	1	2
Symbol	O1	O2
Schemat		
Wymiar w swale osieczy	S	93
llo66	H	190
	1	2

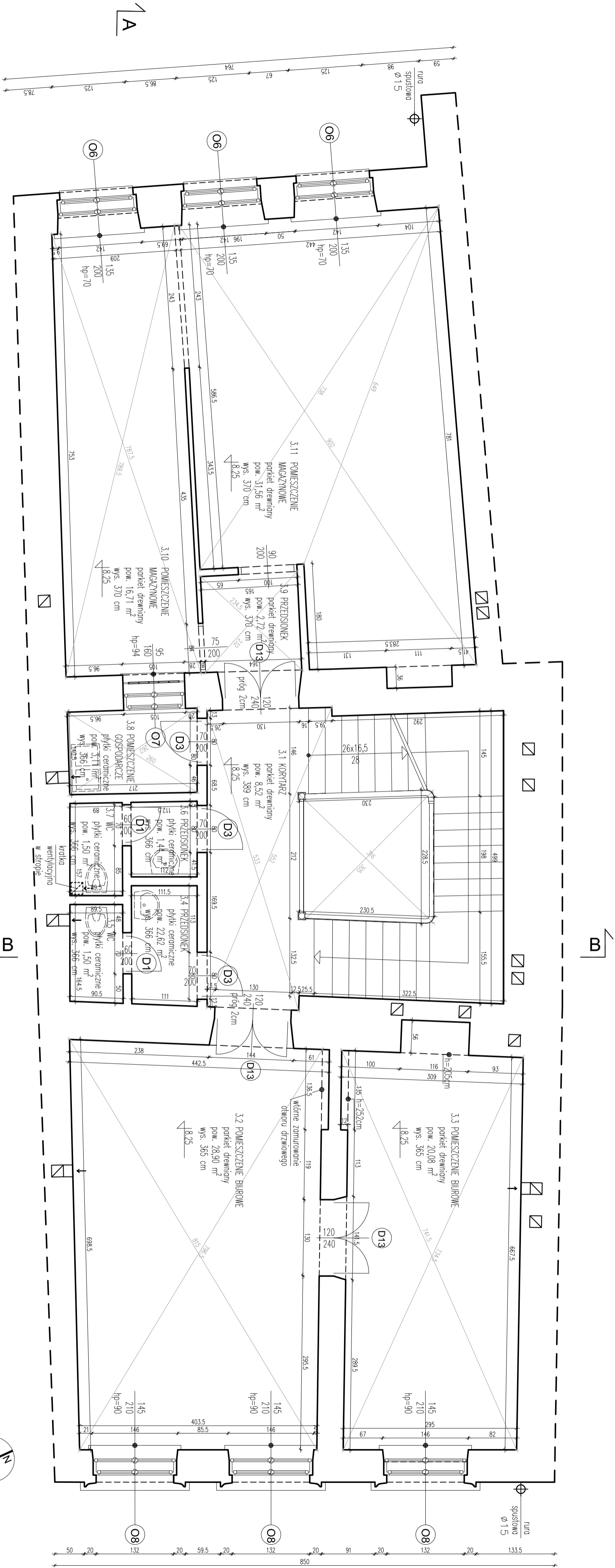
CAŁA STOLARKA OKIENNA I DRZWIOWA DREWNIANA

ZESTAWIENIE POWIERZCHNI KONDYGNACJI 1:

1,1	POMIESZCZENIE PRZEJŚNIOKORPUSZ	pyłki ceramiczne	2,65 m ²	POWIERZCHNIA
1,2	PRZEJŚNIOKORPUSZ	pyłki ceramiczne	0,94 m ²	
1,3	KORPUSZ	pyłki ceramiczne	29,40 m ²	
1,4	KORPUSZ	pyłki ceramiczne	16,39 m ²	
1,5	POMIESZCZENIE MAGAZYNOWE	parkiet drewniany	26,39 m ²	
1,6	POMIESZCZENIE BIUROWE	parkiet drewniany	10,93 m ²	
1,7	PRZEJŚNIOK	pyłki ceramiczne	3,87 m ²	
1,8	WC	pyłki ceramiczne	1,50 m ²	
1,9	POMIESZCZENIE BIUROWE	parkiet drewniany	18,19 m ²	
	KALITA SCHODOWA	drewniane	9,54 m ²	

DZIEDZINIEC KAMIENICY

SUMA POWIERZCHNI UŻYTKOWEJ KONDYGNACJI ↑



ZESTAWIENIE STOLARKI KONDYGNACJI 3:
DRZWI

Nr	1	2	3
Symbol	D1	D3	D13
Schemat			
Wymiar w świetle osiedziowy	S 60 H 200	S 70 H 200	S 120 H 240
Rodzaj skrzydła	L P	L P	P P
Ilość	1	1	0
Razem	2	3	3

OKNA

Nr	1	2	3
Symbol	O6	O7	O8
Schemat			
Wymiar w świetle osiedziowy	S 135 H 200	S 95 H 160	S 145 H 210
Ilość	3	1	3

CAŁA STOLARKA OKIENNA I DRZWIOWA DREWNIANA

ZESTAWIENIE POWIERZCHNI KONDYGNACJI 3:

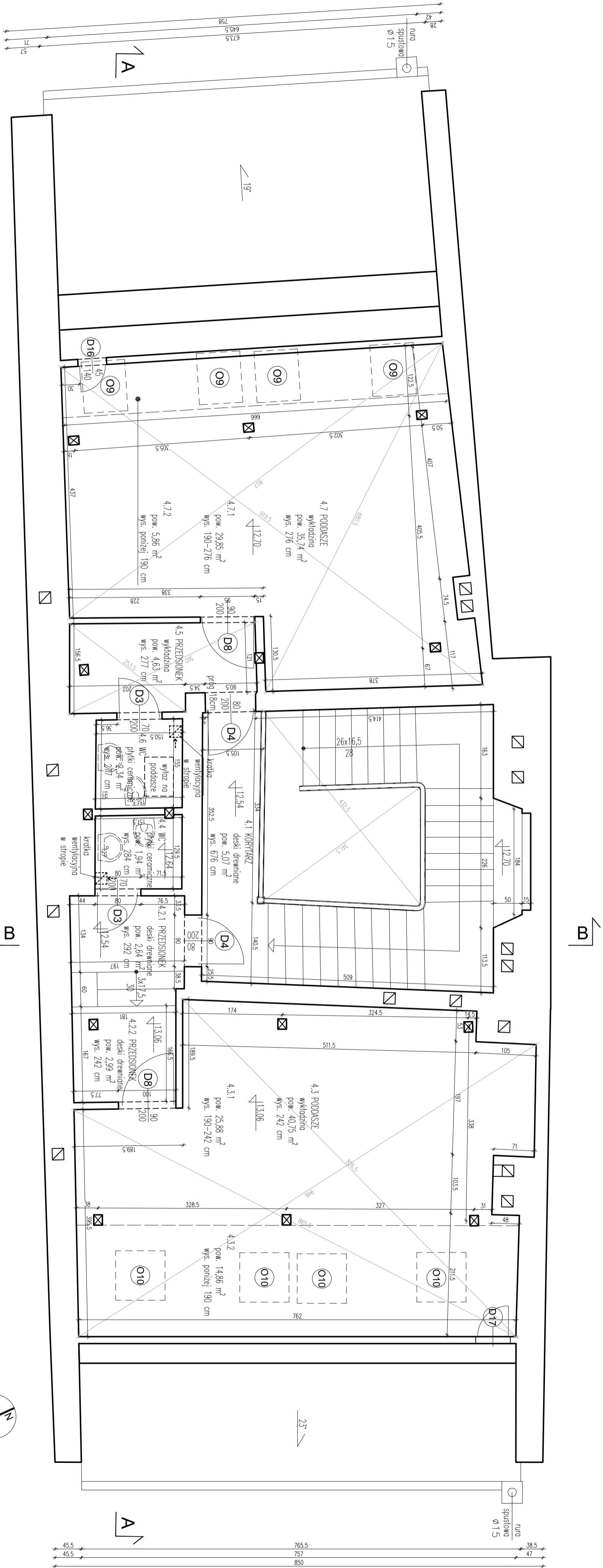
Nr	1	2	3
Symbol	D1	D3	D13
Schemat			
Wymiar w świetle osiedziowy	S 60 H 200	S 70 H 200	S 120 H 240
Rodzaj skrzydła	L P	L P	P P
Ilość	1	1	0
Razem	2	3	3

SUMA POWIERZCHNI UŻYTKOWEJ KONDYGNACJI 3

Nr	1	2	3
Symbol	D1	D3	D13
Schemat			
Wymiar w świetle osiedziowy	S 60 H 200	S 70 H 200	S 120 H 240
Rodzaj skrzydła	L P	L P	P P
Ilość	1	1	0
Razem	2	3	3

RZUT KONDYGNACJI 3 – INWENTARYZACJA, SKALA 1:50

- UWAGA!
PODANE POWIERZCHNIE POMIESZCZEŃ SĄ POWIERZCHNIAMI W STANIE WYKONCZONYM
POWIERZCHNIE MIERZONE WG NORMY PN-ISO 9836:1997
POWIERZCHNIA POMIESZCZENIA NA PODDASZU ZGODNIE Z NORMĄ
PODZIELONO NA DWA CZĘŚCI:
1. CZĘŚĆ O WYSOKOŚCI 1,90 m (WIEDEJ - LICZONA W CAŁOŚCI
2. CZĘŚĆ O WYSOKOŚCI PONIŻEJ 1,90 m - ZAŁICZONA DO POWIERZCHNI POMOCNICZEJ
2. TYNKI I MALOWANIA ŚCIAN WSPÓŁCZESNE, Z WYJĄTKIEM OZNAKOWANYCH (NAKŁEJ) NA RZUCIE
UWAGA! ZE WZGLĘDU NA TO, ŻE BUDINEK JEST ZABYTKOWY - POD TYNKAMI WSPÓŁCZESNYMI MOGĄ ZNAJDOWAĆ SIĘ ZABYTKOWE POLICHOROMIE
3. INWENTARYZACJA WYKONANA W OPARCIU O CHIMIARE PUNKTÓW ZAREJESTROWANĄ PRZY POMOCY SKANERA LASEROWEGO



ZESTAWIENIE STOLARKI KONDYGNACJI 4:
DRZWI

Nr	1	2	3	4	5
Symbol	D3	D4	D8	D16	D17
Schemat					
Wymiar w świetle oszczędziny	S	70	80	90	45
	H	200	200	200	140
Rodzaj skrzydła	L	P	L	P	L
	P	L	P	L	P
Ilość	1	1	2	0	1
	1	1	1	1	0
Razem	2	2	2	1	1

OKNA

Nr	1	2	3	4
Symbol	O9	O10	O11	O12
Schemat				
Wymiar w świetle oszczędziny	S	70	80	50
	H	90	90	55
Ilość	4	4	2	2

CAŁA STOLARKA OKIENNA I DRZWIOWA DREWNIANA

ZESTAWIENIE POWIERZCHNI KONDYGNACJI 4:

Nr	1	2	3	4	5
Symbol	D3	D4	D8	D16	D17
Schemat					
Wymiar w świetle oszczędziny	S	70	80	90	45
	H	200	200	200	140
Rodzaj skrzydła	L	P	L	P	L
	P	L	P	L	P
Ilość	1	1	2	0	1
	1	1	1	1	0
Razem	2	2	2	1	1

Nr	1	2	3	4
Symbol	O9	O10	O11	O12
Schemat				
Wymiar w świetle oszczędziny	S	70	80	50
	H	90	90	55
Ilość	4	4	2	2

Nr	1	2	3	4
Symbol	O9	O10	O11	O12
Schemat				
Wymiar w świetle oszczędziny	S	70	80	50
	H	90	90	55
Ilość	4	4	2	2

INWESTYCJA

INWESTOR

ADRES

NADZORCA PROJEKTOWA

OPRACOWAŁ

Inwentaryzacja architektury - budownictwa zabudowy mieszkaniowej

Osiedle PAW w Krakowie przy ul. św. Jana 28

ul. św. Jana, 31-018 Kraków, dz. nr 231, obr. 1 lewda, Śródmieście

RZUT KONDYGNACJI 4 (NADZIENNE)

mgr inż. arch. Michał Strąca

mgr inż. arch. Filip Chabowski

Student Eryka Jędrzej

NR PROJ. 163

DATA 2018-08-14

SKALA 1:50

ETAP Inwentaryzacja

NR RYS. 1.1.5

mmbp

ul. Szalkowska 6/6, 30-127 Kraków

biuro@mmbp.pl

www.mmbp.pl

sp. z o.o.

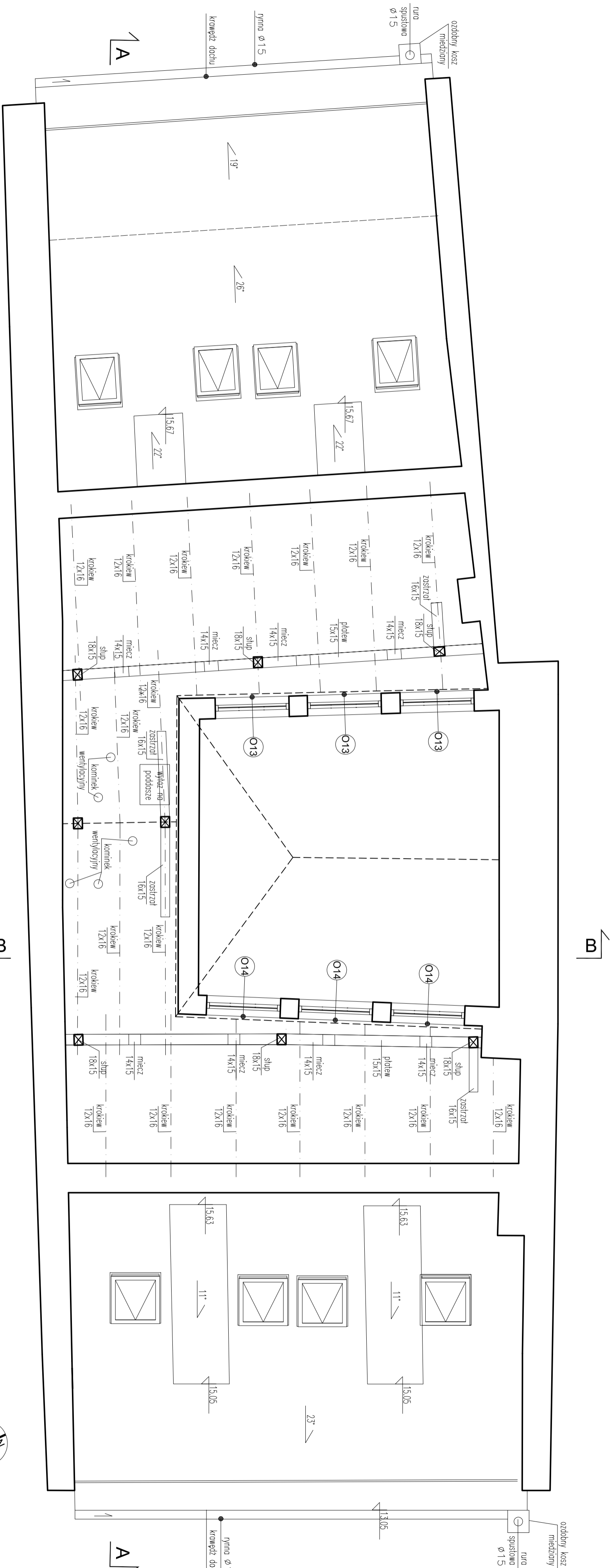
T +48 60879064

Wskazanie przez zarządcę nieruchomości do adaptacji obiektu na cele mieszkaniowe

MMBP sp. z o.o. (OZU.24/1994, podst. art. 115-18)

RZUT KONDYGNACJI 4 - INWENTARYZACJA, SKALA 1:50

- UWAGA! PODANE POWIERZCHNIE POMIESZCZEŃ SĄ POWIERZCHNIAMI W STANIE WYKONCZONYM ŚCIAN. POWIERZCHNIE MIERZONE WGN NORMY PN-ISO 9836:1997. POWIERZCHNIA POMIESZCZENIA NA PODDASZU ZGODNIE Z NORMĄ PODZIELONO NA DWA CZĘŚCI:
1. CZĘŚĆ O WYSOKOŚCI 1,90 m I WIĘCEJ - LICZONA W CAŁOŚCI
2. CZĘŚĆ O WYSOKOŚCI PONIŻEJ 1,90 m - ZALICZONA DO POWIERZCHNI POMOCNICZEJ
- TYTUŁ I ILMACOWANIA ŚCIAN WSPÓŁCZESNE, Z WYJĄTKIEM OZNAKOWANYCH INACZEJ NA RZUCIE
- UWAGA! ZE WZGLĘDU NA TO, ŻE BUDYNEK JEST ZABYTKOWY - POD TYTKAMI WSPÓŁCZESNYMI MOGĄ ZNAJDOWAĆ SIĘ ZABYTKOWE POŁOCHOWE
- INWENTARYZACJA WYKONANA W OPIARU O OCHWYŁ PUNKTOW ZAREJESTROWANĄ PRZY POMOCY SKANERA LASEROWEGO



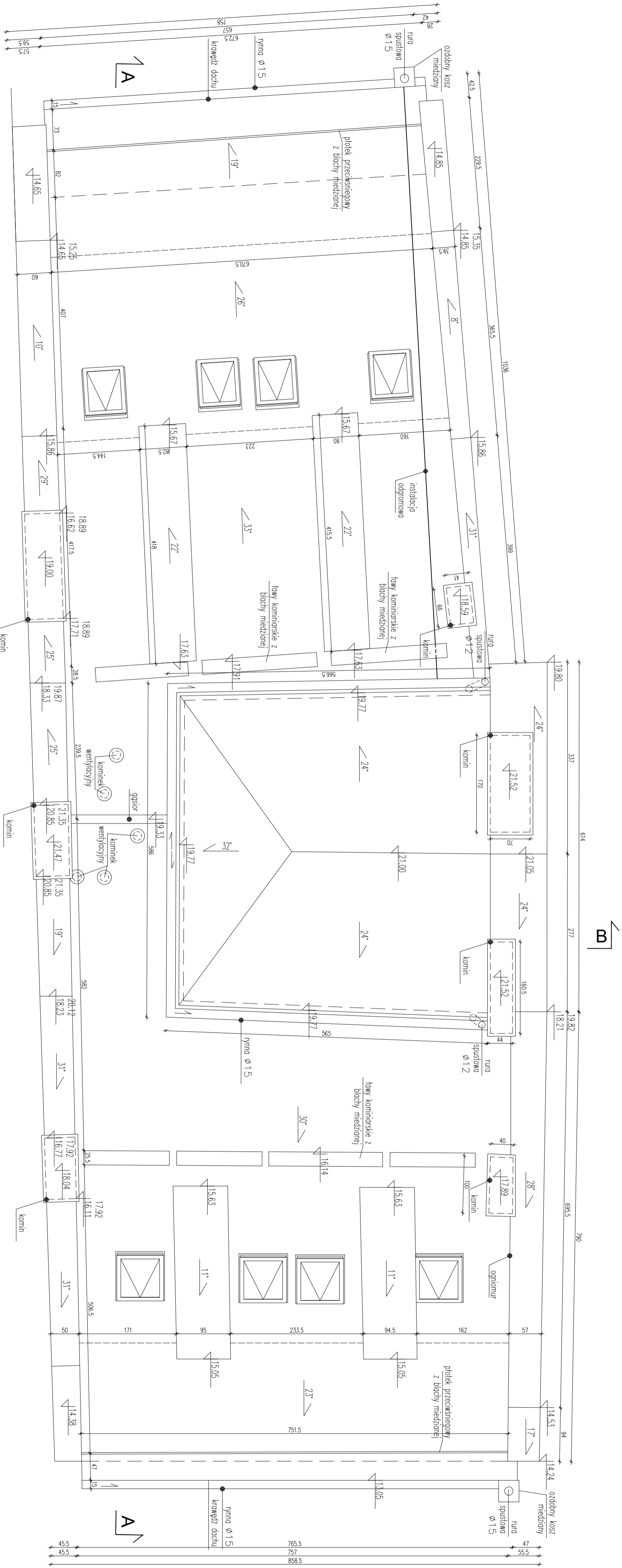
OKNA

Nr	5	6
Symbol	O13	O14
Schemat		
Wymiar w świetle	S 125 H 55	125 125
ilość	3	3

CAŁA STOLARKA OKIENNA I DRZWIOWA DREWNIANA

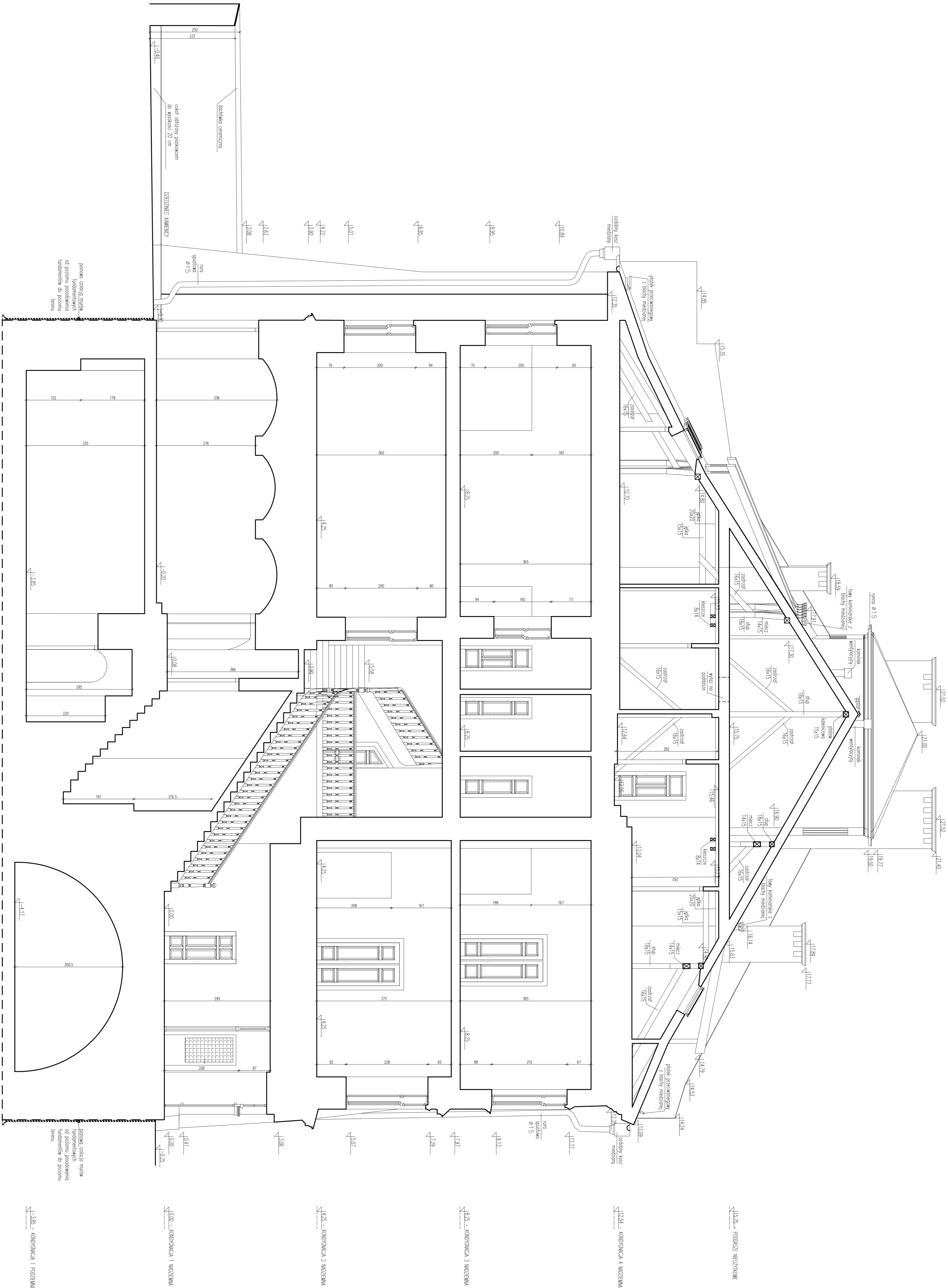
RZUT WIEŻBY DACHOWEJ – INWENTARYZACJA, SKALA 1:50

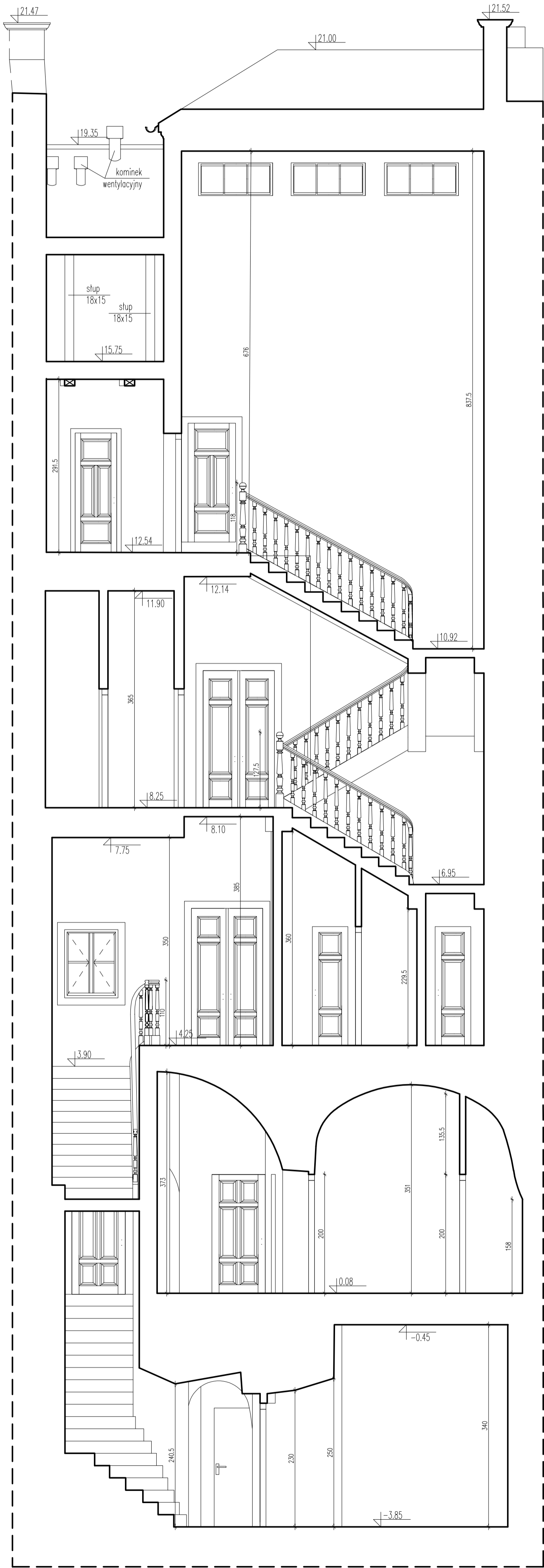
- UWAGA!
PODANE POWIERZCHNIE POMIESZCZEŃ SĄ POWIERZCHNIAMI W STANIE WYKONCZONYM
POWIERZCHNIE MIERZONE WG NORMY PN-ISO 9836:1997
POWIERZCHNIA POMIESZCZENIA NA PODDASZU ZGODNIE Z NORMĄ PODZIELONO NA DWA CZĘŚCI:
1. CZĘŚĆ O WYSOKOŚCI 1,90 m I WIECEJ - LICZONA W CAŁOŚCI
2. CZĘŚĆ O WYSOKOŚCI PONIŻEJ 1,90 m - ZALICZONA DO POWIERZCHNI POMOCNICZEJ
2. TYTKI I MALOWANA ŚCIAN WSPÓŁCZESNE, Z WYJĄTKIEM OZNAČZONYCH INACZEJ NA RZDZIE
UWAGA! ZE WZGLĘDU NA TO, ŻE BUDYNEK JEST ZABYTKOWY - POD TYTKAMI WSPÓŁCZESNYMI MOGĄ ZNAJDOWAĆ SIĘ ZABYTKOWE POLICHOROME
3. INWENTARYZACJA WYKONANA W OPARCU O CHMURĘ PUNKTÓW ZAREJESTROWANĄ PRZY POMOCY SKANERA LASEROWEGO



INWESTYCJA	Inwentaryzacja architektura - budowlana zabudowy budowlanej	NR PROJ.	163	SKALA	1:50	NR RYS.	1.1.8
INWESTOR	Oddziału PAU w Krakowie przy ul. św. Jana 28	DATA	2018-08-14	ETAP	Inwentaryzacja		
ADRES	Polska Akademia Nauk z siedzibą w Warszawie w Pałacu Kultury i Nauki						
NAZWA PRACOWNI	Pac Debiat 1, 00-901 Warszawa						
PROJEKOWAŁ	ul. św. Jana, 31-018 Kraków, dz. nr 23/1, obr. 1 lew. Siedemście						
OPRACOWAŁ	RZUT DACHU						
	mgr inż. arch. Michał Straszek						
	mgr inż. arch. Filip Chabowski						
	Student Eryka Jędrzej						

Wszystkie prawa zastrzeżone. Schemat z prawem reprodukcji dla adaptacji do celów naukowych. MIMO sp. z o.o. (02.02.2019), poz. 15-18





115.75 – PODDASZE NIEUŻYTKOWE

112.54 – KONDYGNACJA 4 NADZIEMNA

8.25 – KONDYGNACJA 3 NADZIEMNA

4.25 – KONDYGNACJA 2 NADZIEMNA

10.00 – KONDYGNACJA 1 NADZIEMNA

-3.85 – KONDYGNACJA 1 PODZIEMNA

INWESTYCJA	Inwentaryzacja architektoniczna - budowlana zabrytkowego budynku	NR PROJ. 163	SKALA 1:50	NR RYS. 1.2.2
INWESTOR	Oddziału PAM w Krakowie przy ul. św. Jana 28	DATA 2018-08-14	ETAP Inwentaryzacja	
ADRES	Polska Akademia Nauk z siedzibą w Warszawie w Pałacu Kultury i Nauki			
NAZWA PRACOWNI	ul. św. Jana, 31-018 Kraków, dz. nr 23/1, obr. 1 lewa, Siedemście			
PROJEKTOVAŁ	PRZEMISŁOJ B-B			
OPRACOWAŁ	mgr inż. arch. Michał Strądzak			
	mgr inż. arch. Filip Chabowski			
	Student Eryka Jędrzej			

Wszystkie prawa zastrzeżone. Kopia i powielanie bez zgody autora jest zabronione. Wszelkie prawa zastrzeżone. Kopia i powielanie bez zgody autora jest zabronione.

